



[LUNEDI - 20 maggio 2013]

Home > Banche & Reti > Consulenti

Finlabo sim e l'ufficio con vista sul Duomo



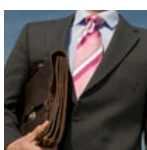
di [redazione](#) (tutti i suoi articoli)
Ultimo aggiornamento : 16-05-2013 15:55

invia il tuo commento consiglia articolo feed RSS **A A A**

popolare consigliato

Mi piace 1 Tweet 0

Parla il ceo Guzzini: puntiamo a inserire altre tre o quattro risorse senior con portafogli sviluppati. Pensiamo a figure con un profilo diverso da quello del promotore.



“Una boutique di gestione e consulenza indipendente”. Così **Alessandro Guzzini** definisce **Finlabo sim**, di cui è chief executive officer e co-fondatore insieme al responsabile del servizio di gestione e consulenza **Anselmo Pallotta**. Nata nel 2005 a Recanati, in provincia di Macerata, come società di consulenza, **Finlabo** è stata la seconda realtà italiana a essere autorizzata come sim nel giugno del 2008, a seguito della direttiva Mifid, con il via libera della **Consob** a offrire servizi di consulenza e di ricerca a investitori istituzionali con una specializzazione in strategie absolute return. Successivamente, nell'ottobre del 2010, è arrivata anche l'autorizzazione alla prestazione del servizio di gestione di portafogli “senza detenzione delle disponibilità liquide e degli strumenti finanziari della clientela e senza assunzione di rischi da parte della società stessa”. Un'autorizzazione che ha trasformato Finlabo da sim di sola consulenza a sim di gestione. Controllata attraverso la holding **Finlabo srl** dal management e dalla Fimag, holding della famiglia Guzzini, gli industriali dell'arredo legato all'illuminazione, la sim è advisor e gestore di **FinLabo Investment Sicav**, fondo multicomparto lussemburghese. **BLUERATING** ha intervistato il ceo **Guzzini**.

Quali sono gli elementi distintivi di Finlabo sim?

Finlabo sim si contraddistingue per due caratteristiche peculiari: l'approccio orientato al ritorno assoluto e l'utilizzo di modelli previsionali quantitativi sviluppati internamente. L'attività di consulenza è svolta in modo molto personalizzato, potendo contare sulle competenze di analisi finanziaria sviluppate dal team della società, con un rapporto diretto tra gestore e cliente.

A che tipo di clientela si rivolgono i vostri servizi?

I servizi sono rivolti a una clientela di fascia alta, i cosiddetti high net worth individual, e a clientela istituzionale. Il portafoglio medio dei nostri clienti è di circa un milione di euro. Inoltre abbiamo un servizio dedicato a fondi di investimento.

Da quanti consulenti è composto oggi il vostro team?

Il team di gestori/consulenti è composto da tre persone. Abbiamo inoltre un relationship manager.

State reclutando nuove figure?

Siamo alla ricerca di persone con una forte expertise finanziaria e che abbiano sviluppato importanti relazioni con la clientela privata e istituzionale. Pensiamo a figure consulenziali, con un profilo diverso da quello del promotore finanziario, e puntiamo a inserire altre tre o quattro risorse senior con portafogli sviluppati.

Qual è il vostro modello di remunerazione? Che cosa ci può dire sulle sue caratteristiche?

Il cliente paga una commissione di advisory o di gestione sulle masse ed eventualmente una sulle performance.

Quante sedi ha oggi la società? Ma soprattutto: sono in programma nuove aperture?

Al momento Finlabo ha sede a Recanati, nelle Marche. Non pensiamo di aprire nuove sedi a breve, anche se riteniamo interessante dotarci nel medio periodo di una struttura a Milano con l'obiettivo di seguire la clientela istituzionale.

A quanto ammontano attualmente gli asset under advisory?

Abbiamo circa 70 milioni tra asset in gestione e asset in consulenza.

Novità in vista da oggi alla fine del 2013? Che cosa ci può anticipare?

Stiamo avviando un nuovo comparto su azioni americane, che utilizza i nostri modelli per migliorare i rendimenti e minimizzare la volatilità. L'obiettivo è “bissare” con questa nuova strategia il successo già ottenuto con il fondo Finlabo Dynamic Equity, che investe su azioni europee e ha ricevuto negli anni numerosi riconoscimenti per le performance realizzate. La nuova strategia dovrebbe partire entro l'estate.

SEGUICI ANCHE SU:

Utente

Password

Benvenuto, registrati

Iscriviti alla newsletter daily

Mail

Segnala la newsletter a un amico

Per il nostro notiziario online

Fai di Bluerating la tua homepage

Richiedi il prestito di Agos Ducato

Importo €



Richiedi Rataweb, il prestito flessibile

Importo €



IN GESTIONE

News	Prodotti	Rating	Link

garantire l'assoluta esattezza o veridicità. Le opinioni espresse nei contributi giornalistici possono essere modificate senza preavviso e sono redatte a solo scopo informativo e non costituiscono sollecitazione al pubblico risparmio. Chiunque ne faccia un uso diverso da quello per cui sono state pensate se ne assume la piena responsabilità.



TUTTE LE NEWS

Tag Finlabo

Articoli correlati Archivio articoli

Nessun articolo correlato!

Commenti utenti

Aggiungi il tuo commento

[mostra i campi per l'inserimento del commento]

New York continua la salita, l'oro la discesa
Piazza Affari chiude in rialzo, forte il comparto bancario
Equita riduce il rating su Banca Generali, conferma target price

TOP FUNDS

GLI ARTICOLI PIU'

Letti Consigliati Commentati Inviati

1. **Giuliani, l'ologramma e la nuova sede milanese di Azimut Consulenza**
2. **Mps, nuovo private banking e reclutamento "a go go"**
3. **Mps, Giacomelli: alla promozione si affiancherà la banca online**
4. **Promotori, adesso Anasf si batterà per un solo contratto**
5. **Mps, Incrocci: la rete è forte, da gennaio abbiamo perso solo 24**

Oggi **Settimana** Mese

MAGGIO 2013

L	M	M	G	V	S	D
		1	2	3	4	5
6	7	8	9	10	11	12
13	14	15	16	17	18	19
20	21	22	23	24	25	26
27	28	29	30	31		

Persone Società **Prodotti** Argomenti

iShares Btp Fonditalia
fondi comuni Pioneer
Etf db xtrackers Parvest
PowerShares Sicav BG
Selection Sicav Lyxor Interfund
Securifondo Gestielle

Visualizza tutti i tag di questa categoria



Chi siamo

Abbonati

Note legali

Informativa sulla privacy

Advertising-media-kit

Le foto presenti su www.bluerating.com sono state in larga parte prese da Internet e quindi valutate di pubblico dominio. Se i soggetti o gli autori avessero qualcosa in contrario alla pubblicazione, non avranno che da segnalarlo alla redazione (indirizzo e-mail redazione@bluerating.com) che provvederà prontamente alla rimozione delle immagini utilizzate.

Blue Financial Communication srl | Sede sociale: Via Melchiorre Gioia, 55 - 20124 Milano, iscritta al Registro delle Imprese di Milano.
Numero di iscrizione / P.IVA 11673170152 | Capitale Sociale: Euro 110.000,00 i.v.

Powered by **CoST - Computers Services And Technologies s.r.l.**